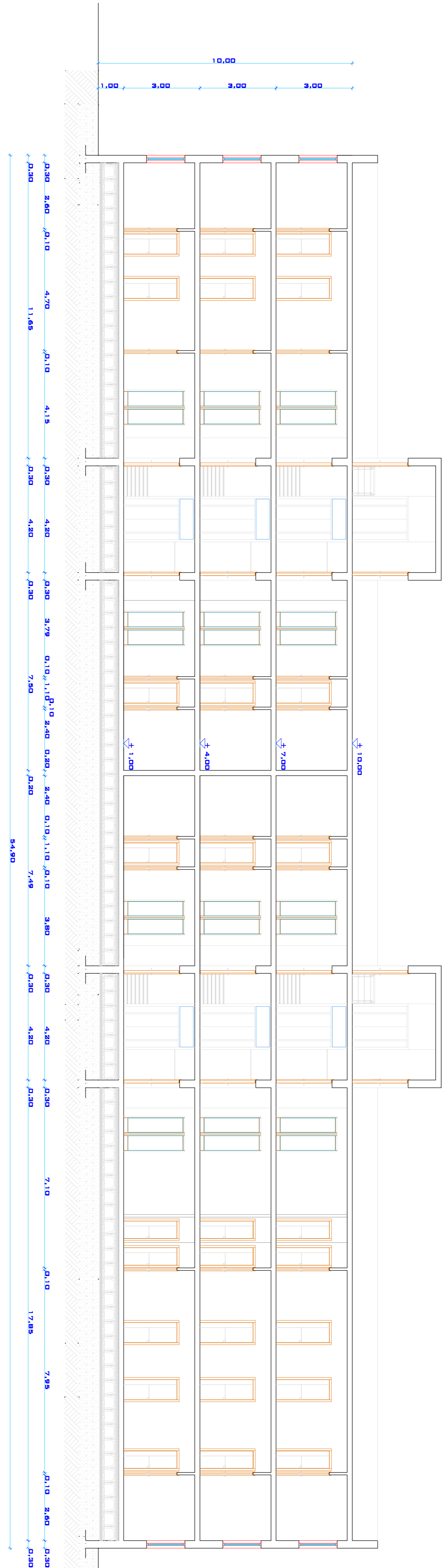


48 alloggi a canone sostenibile
- PROGETTO DEFINITIVO -

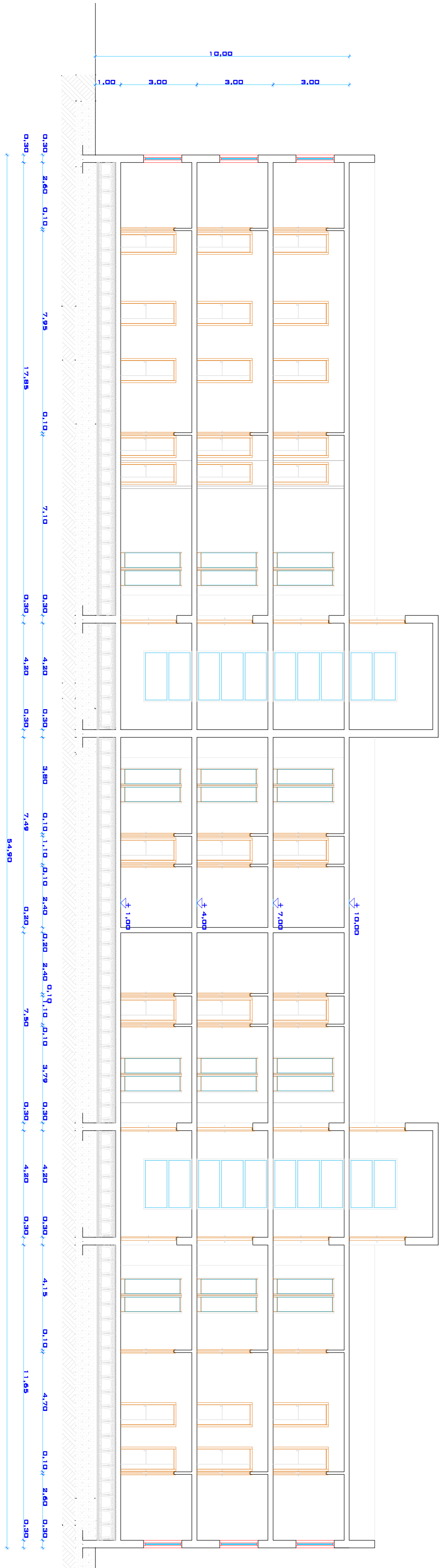
TIPOLOGIA: TRUO
D7 SEZIONI FABBRICATO B
NUMERO: 1-100

IL SINDACO : dott. Alessandro GRIMALDI
PROGETTISTI: Ing. Giovanni CRISTIANO
arch. Gabriele CRISTIANO

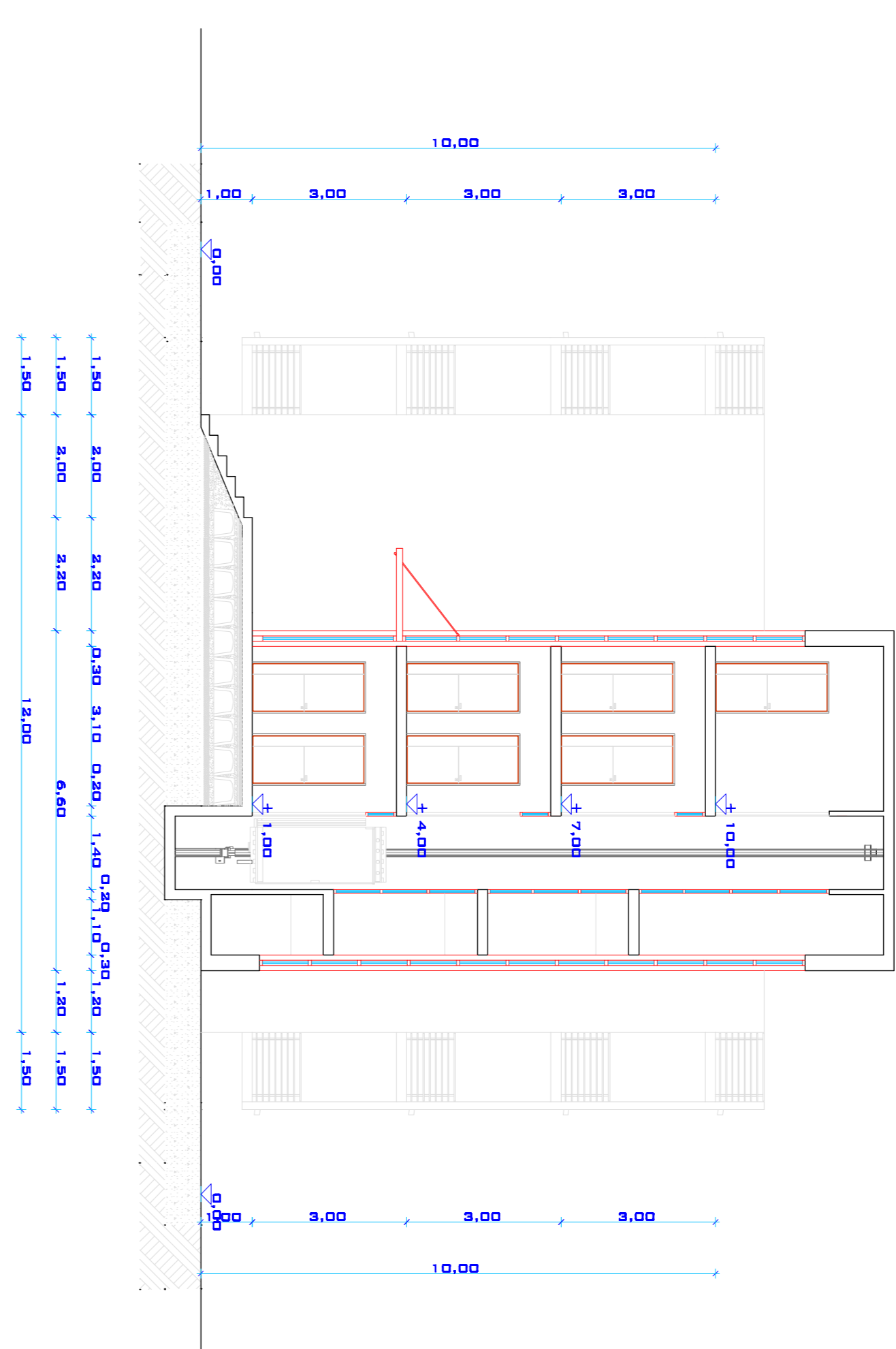
DATA: Gennaio 2012
AGGIORNAMENTO REVISIONE



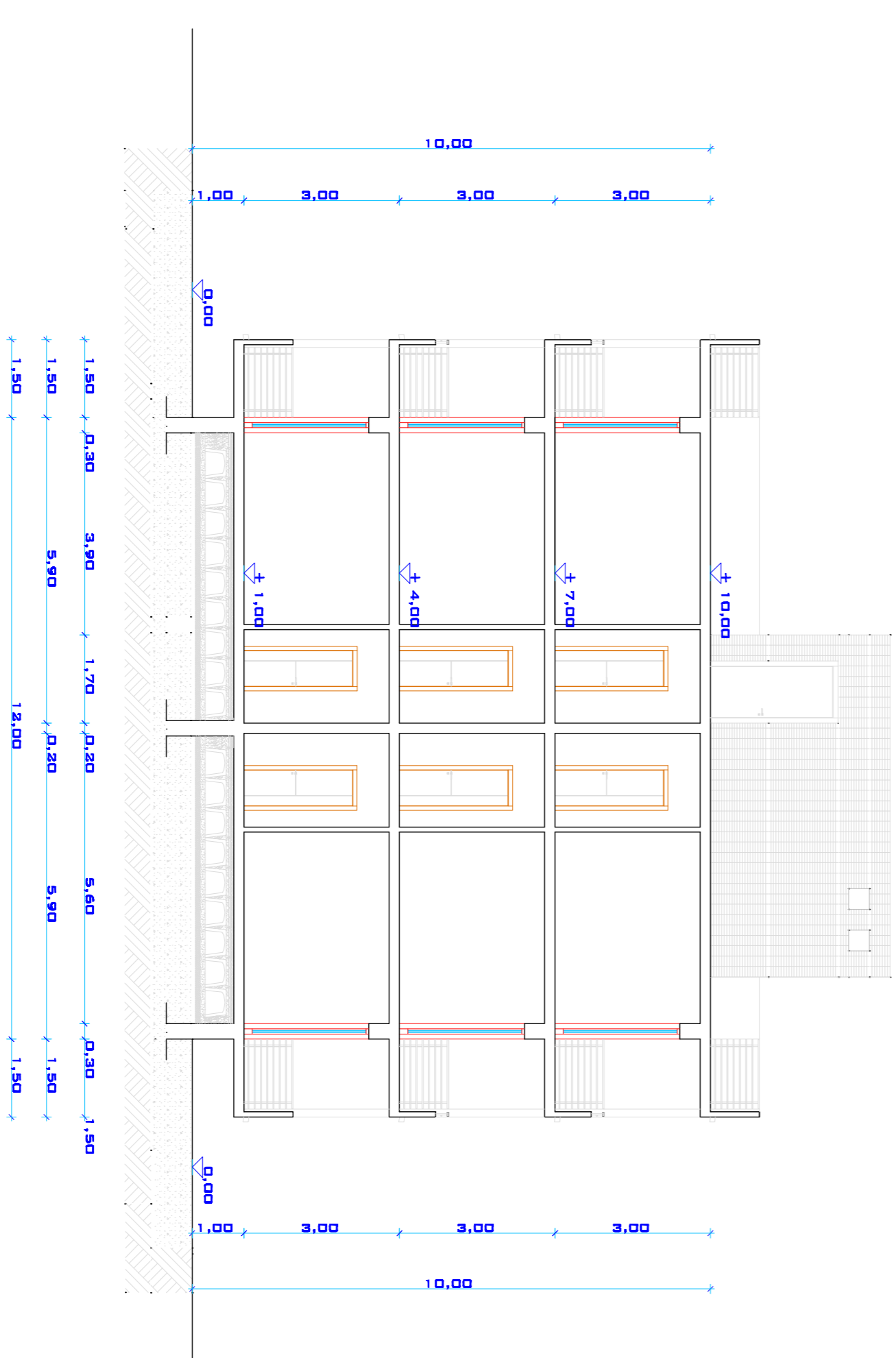
SEZIONE DI PROGETTO A - A FABBRICATO B



SEZIONE DI PROGETTO B - B FABBRICATO B



SEZIONE DI PROGETTO C - C FABBRICATO B



SEZIONE DI PROGETTO D - D FABBRICATO B