

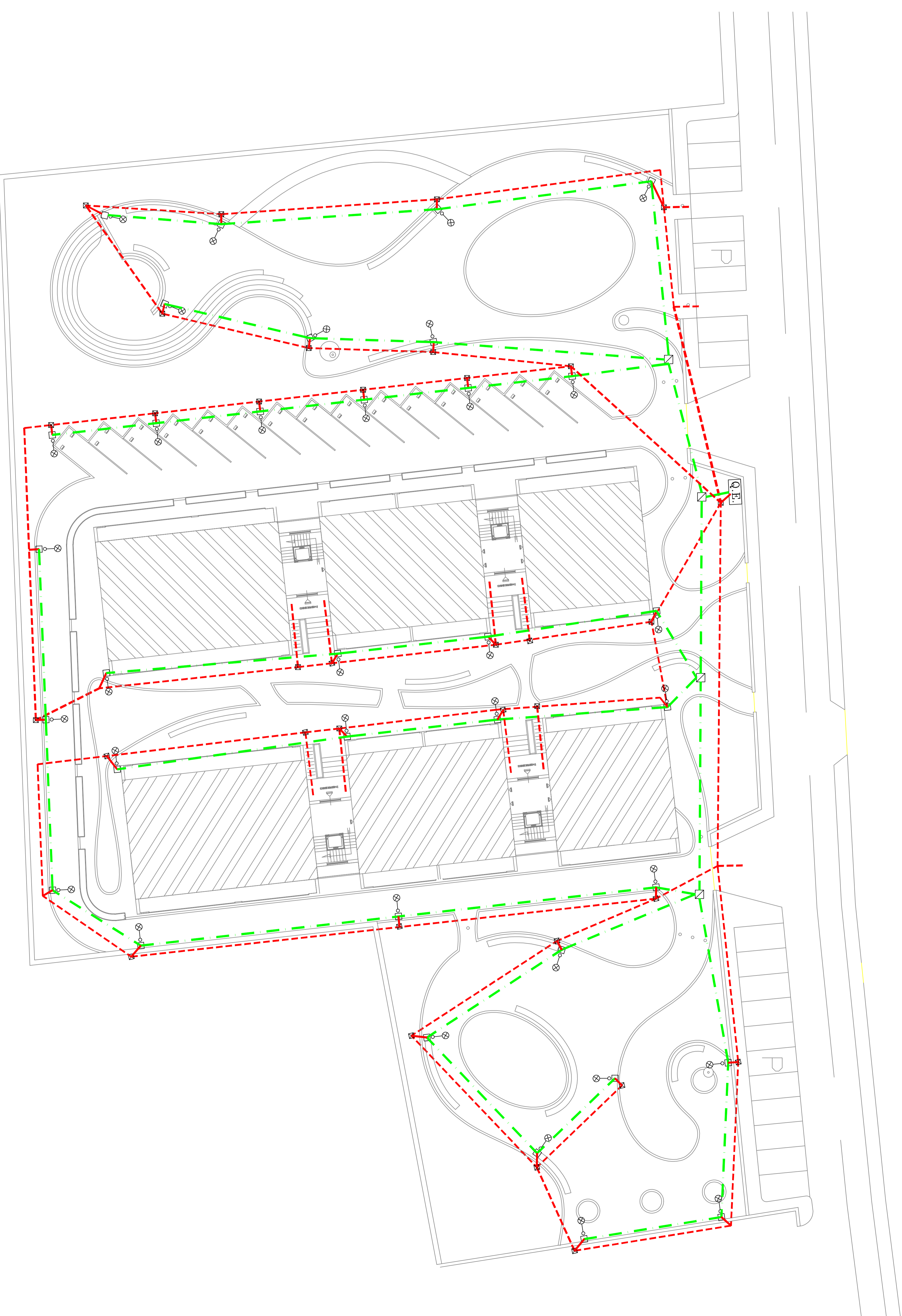
**48 alloggi a canone sostenibile
- PROGETTO DEFINITIVO -**

TAVOLA **D15** TITOLO **IMPIANTO ILLUMINAZIONE ESTERNA** RAPPORTE **1:200**

IL SINDACO : dott. Alessandro GRIMALDI
PROGETTISTI: Ing. Giovanni CRISTIANO
arch. Gabriele CRISTIANO

DATA	AGGIORNAMENTO	REVISIONE
Gennaio 2012		

IMPIANTO ILLUMINAZIONE ESTERNA		
☑	QUADRO ELETTRICO	N. 1
☑	POZZETTO DI DERIVAZIONE	N. 4
○	PALO 8 metri FT	
⊗	LAMPADA 250 W	N. 34
□	POZZETTO DOPIPIO IN ANELLI PREFABBRICATI 40x40 PER ALLACCIAMENTO CORPO ILLUMINANTE E MESSA A TERRA	
⊗	DISPERSORE A CROCE	N. 34
- - -	LINEA IMP. ILLUMINAZIONE	
- - -	LINEA DI TERRA	



FABBRICATI A - B